

[www.dossierfamilial.com](http://www.dossierfamilial.com)  
[www.santemagazine.fr](http://www.santemagazine.fr)

# KIT MEDIA : normes techniques

[www.maisoncreative.com](http://www.maisoncreative.com)  
[www.regal.fr](http://www.regal.fr)  
[www.detoursenfrance.fr](http://www.detoursenfrance.fr)  
[www.detentejardin.com](http://www.detentejardin.com)

[www.dossierfamilial.com](http://www.dossierfamilial.com)  
[www.santemagazine.fr](http://www.santemagazine.fr)

# DISPLAY TOUS SITES

[www.maisoncreative.com](http://www.maisoncreative.com)  
[www.regal.fr](http://www.regal.fr)  
[www.detoursenfrance.fr](http://www.detoursenfrance.fr)  
[www.detentejardin.com](http://www.detentejardin.com)



## DISPLAY TOUS SITES



**728x90**  
(méga  
bannière)

Jpeg,  
Gif, Gif  
animé ou  
swf\*

50 ko max

Url  
simple/trac  
kée (pas  
de  
javascript)

**300x600**  
(Grand  
angle)

Jpeg,  
Gif, Gif  
animé ou  
swf\*

50 ko max

Url  
simple/trac  
kée (pas  
de javascript)

**300x250**  
(Pavé)

Jpeg,  
Gif, Gif  
animé ou  
swf\*

50 ko max

Url  
simple/trac  
kée (pas  
de javascript)

### Si fichier en swf (flash) :

Prévoir un fichier backup en gif ou jpeg + intégrer le **getURL (clicktag\*)**

\*Spécificités du fichier SWF (swf en version 8, Action Script 2) :  
Pour le flash, nous utilisons le WMODE.

Il faut donc intégrer la couleur de fond directement dans le flash et non dans la propriété du projet flash.

Pour qu'il soit possible de comptabiliser les clics effectués sur le flash par le biais de l'ad serveur, il est indispensable d'y intégrer un « **getURL** ».

Il faut bien penser à placer l'instance associée à cette actionscript au dessus de toutes autres instances. Ce sera un bouton rendu transparent et qui comprendra une seule fois le script ci-dessous.

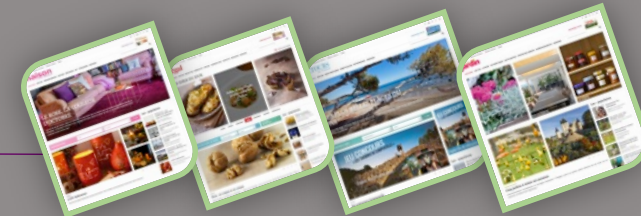
Ce script doit être placé de préférence comme étant premier script du Flash.

\*

```
getURL(_root.clickTAG, "_blank »)
```



## PAVÉ NEWSLETTER TOUS SITES



**300x250**  
(pavé)  
ou  
**300x600**  
(grand angle)

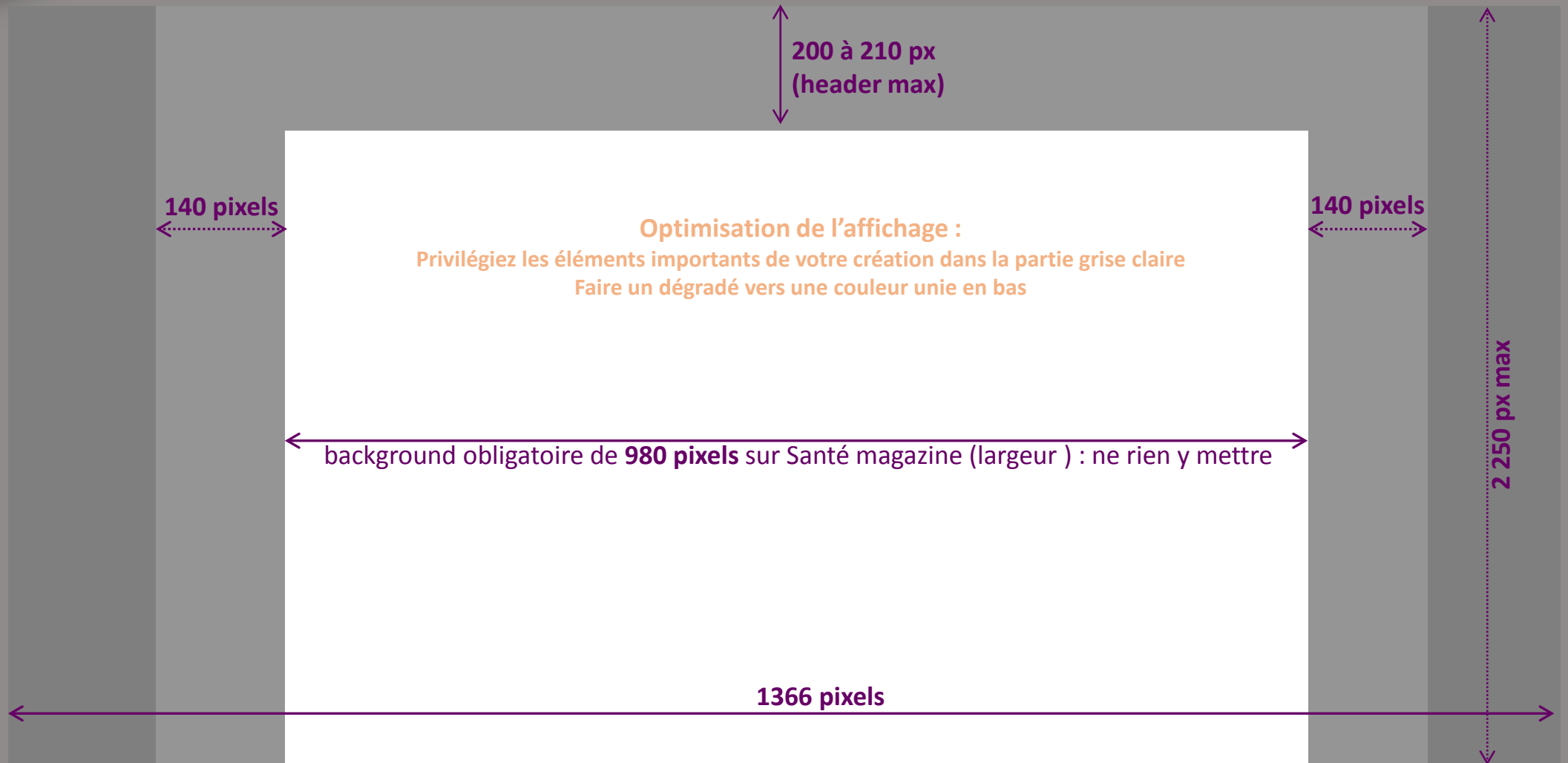
Jpeg,  
ou Gif/Gif  
animé  
obligatoire

50 ko max

Url  
simple/trackée  
(pas de javascript)

[www.santemagazine.fr](http://www.santemagazine.fr)

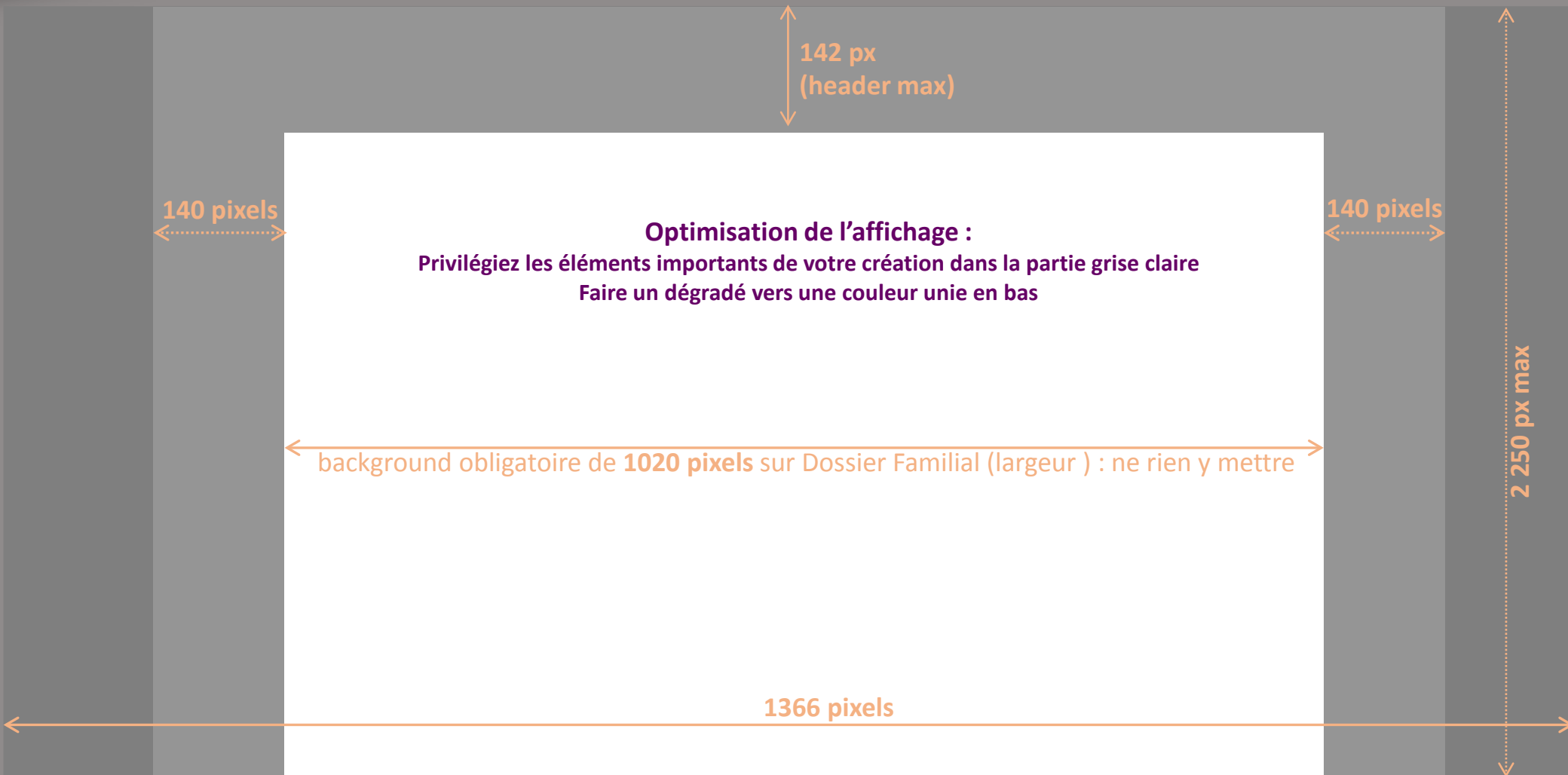
# HABILLAGE PAR SITE



[www.dossierfamilial.com](http://www.dossierfamilial.com)

# HABILLAGE PAR SITE

# DISPLAY

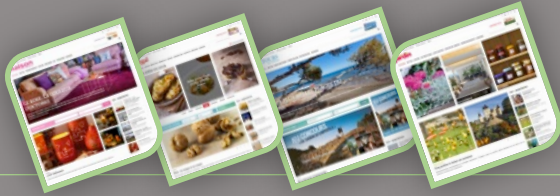




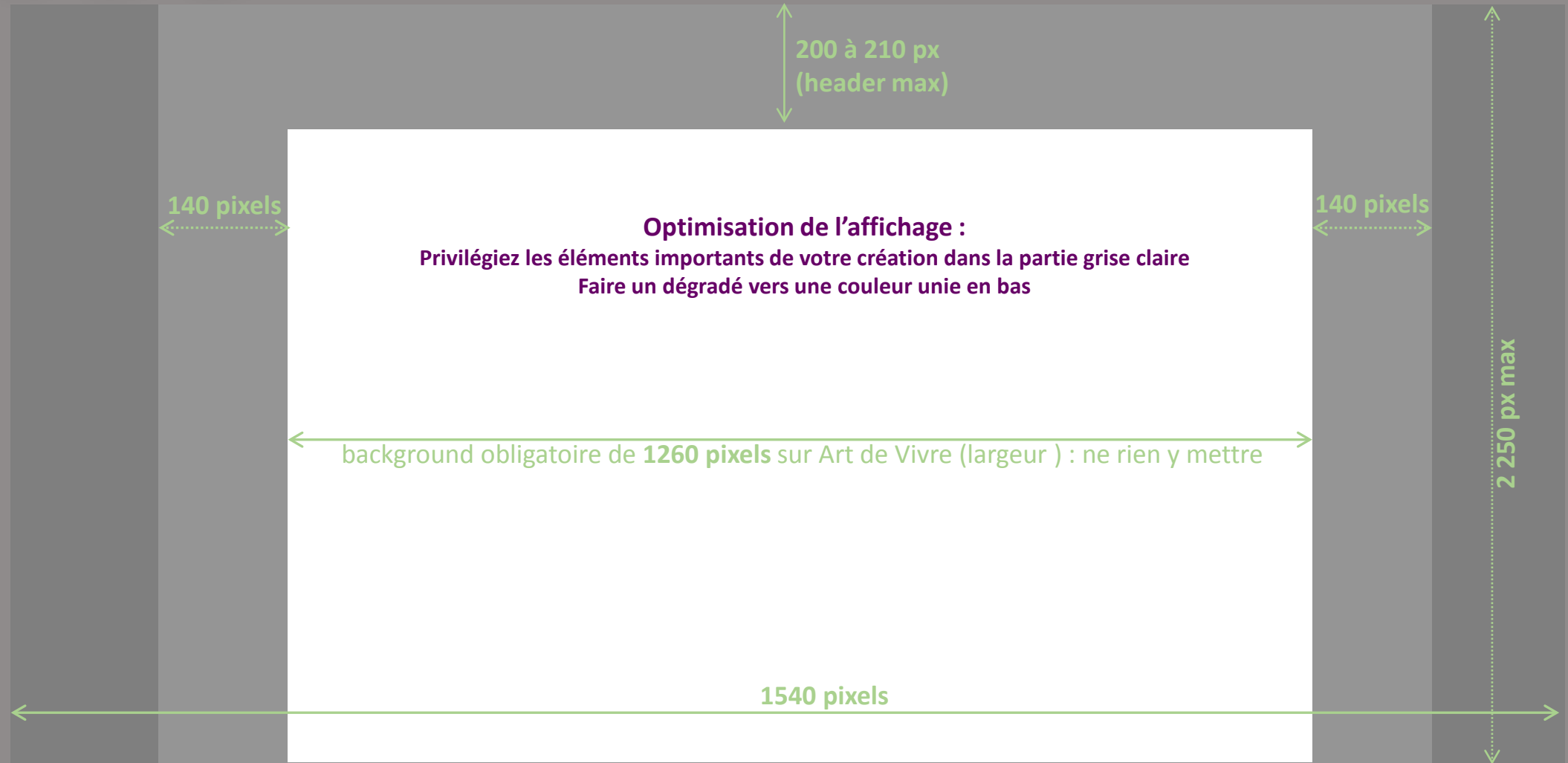
[www.maisoncreative.com](http://www.maisoncreative.com)  
[www.regal.fr](http://www.regal.fr)

# HABILLAGE PAR SITE

[www.detoursenfrance.fr](http://www.detoursenfrance.fr)  
[www.detentejardin.com](http://www.detentejardin.com)



## DISPLAY



Jpeg // 250 ko max // url de redirection

[www.santemagazine.fr](http://www.santemagazine.fr)

# HABILLAGE VIDÉO

[www.dossierfamilial.com](http://www.dossierfamilial.com)



# HABILLAGE VIDÉO SANTÉ MAGAZINE/DOSSIER FAMILIAL

[www.santemagazine.fr](http://www.santemagazine.fr)

[www.dossierfamilial.com](http://www.dossierfamilial.com)



## Optimisation de l'affichage :

Privilégiez les éléments importants de votre création dans la partie gris foncé  
Faire un dégradé vers une couleur unie en bas

[www.santemagazine.fr](http://www.santemagazine.fr)

# PUBLIS REDACTIONNELS WEB

[www.dossierfamilial.com](http://www.dossierfamilial.com)



## PUBLIS RÉDACTIONNELS SANTÉ MAGAZINE

**TITRE** : 75 caractères max, espaces compris  
**CHAPÔ** : 245 caractères max, espaces compris  
**TEXTE** : 3 000 caractères maximum espaces compris --> recommandé afin de ne pas trop scroller

### IMAGE DU CHAPÔ (À RESPECTER IMPÉRATIVEMENT) :

- Jpg ou png
- 100 ko max
- 780 x 327 pixels (largeur x hauteur)
- l'image du chapô ne doit pas avoir un fond blanc (pas de photos détournées sur fond blanc)

**Nous fournir un document word reflétant la mise en place de votre publi + liens de redirections**



### CONTRAINTES IMPÉRATIVES SUR SANTÉ MAGAZINE

**Couleur de fond** : Tous les publis rédactionnels auront un fond bleu --> aucune possibilité de modifier cette couleur de fond ou de l'ôter

**Mention obligatoire** : La mention «Info commerciale» sera présente sur chaque publi en dessous du Titre + un **petit bandeau bleu ciel mentionnant «Info commerciale» sera présent devant le chapô si le publi est présent en homepage**

#### Restrictions :

- pas de possibilité d'ajouter de la couleur (ni sur le fond, ni sur le texte, sauf le bleu prévu par l'outil de publication pour les publis)
- pas de possibilité de centrer les images et placement des images en fonction des possibilités restreintes de l'outil de publication
- pas de possibilité de modifier la taille de l'image du chapô (respecter les contraintes ci-dessus : 780x327 pixels impérativement)
- encadrés : ils seront sur un fond plus clair que le bleu charté, pas de liseret possible



## PUBLIS RÉDACTIONNELS DOSSIER FAMILIAL

**TITRE** : 60 caractères max, espaces compris

**CHAPÔ** : 220 caractères max, espaces compris

**TEXTE** : 1 500 caractères maximum espaces compris -- > recommandé afin de ne pas trop scroller

**IMAGE DU CHAPÔ (À RESPECTER IMPÉRATIVEMENT) :**

- Jpg ou png
- 25ko max
- Deux formats à nous fournir : 300x200 pixels (largeur x hauteur) + 426x160 pixels (largeur x hauteur)
- l'image du chapô ne doit pas avoir un fond blanc (pas de photos détournées sur fond blanc)

**Nous fournir un document word reflétant la mise en place de votre publi + liens de redirections**



## PUBLIS RÉDACTIONNELS ART DE VIVRE

**TITRE** : 75 caractères max, espaces compris

**CHAPÔ** : 245 caractères max, espaces compris

**TEXTE** : 3 000 caractères maximum espaces compris -- > recommandé afin de ne pas trop scroller

**IMAGES (À RESPECTER IMPÉRATIVEMENT) :**

- Jpg ou png
- 25ko max
- 900 pixels en largeur – format paysage

**Nous fournir un document word reflétant la mise en place de votre publi + liens de redirections**



## CONTACTS

Traffic Manager

Sophia TARARBIT

[Sophia.tararbit@uni-editions.com](mailto:Sophia.tararbit@uni-editions.com)

LD : 01.43.23.13.09

### DELAIS IMPERATIFS POUR REMISE DES ELEMENTS TECHNIQUES

5 jours ouvrés avant début de campagne pour display classique

10 jours ouvrés avant début de campagne pour habillage vidéo

Uni-Editions

22 rue Letellier

75015 Paris

01 43 23 45 72